

MITTELSTÄNDLER

DAS MAGAZIN DER OSTBELGISCHEN MITTELSTANDSVEREINIGUNG

Ostbelgien 



HOCHWASSER KATASTROPHENFONDS

FINANZEN S. 4

VERLÄNGERUNG AKTIF-ZUSCHÜSSE DG

FINANZEN S. 6

WEBINAR #4: DER GREEN DEAL & ICH

UNTERNEHMEN S. 8

CORONA-KRISE: ZUSATZPRÄMIE

FINANZEN S. 10

Sie möchten mehr Kunden und neue Zielgruppen ansprechen?

Mit 100,5 DAS HITRADIO.
erreichen Sie über eine Million
deutschsprachige Hörer*innen
in der Euregio.

Erfolg

durch Radiowerbung: Durch die Ohren, mitten ins Herz.

Hohe Reichweiten

und geringe Streuverluste: On Air. Off Air. Online.

Radio

als ideale Werbeplattform: Auch in Ostbelgien.

dashitradio.de

100,5
DAS HITRADIO.



FINANZEN

ÜBERSCHWEMMUNG / KATASTROPHENFONDS	4
AKTIF- UND AKTIF PLUS – VERLÄNGERUNG DER MASSNAHMEN	6-7
AKTIF- UND AKTIF PLUS – NEUE ZIELGRUPPE	9
CORONA-KRISE: ZUSÄTZLICHE PRÄMIE ZUM ÜBERBRÜCKUNGSRECHT	10
HOCHWASSER JULI 2021 – AKTUELLE MASSNAHMEN FÜR SELBSTSTÄNDIGE UND KMU	12-13



UNTERNEHMEN

„ALLES BLEIBT ANDERS – UNSER MITTELSTAND IM WANDEL“ WEBINAR-SERIE GEHT WEITER	8
UNTERNEHMEN IM PORTRÄT: ENERGY FOR HOME	16-17
UNTERNEHMEN IM PORTRÄT: WALDBADEN STORE	18-19



BILDUNG

SCHNAPP' DIR EINEN DER LETZTEN FREIEN AUSBILDUNGSPLÄTZE – NOCH BIS ZUM 31. OKTOBER 2021	15
---	----



AKTUELLES

INDEX, LÖHNE & INFORMATIONEN	20
KONKURSE IM ÜBERBLICK	22

VERWALTUNG, REDAKTION & WERBUNG

Vennbahnstraße 4/2 · 4780 St. Vith · Tel. 080/41 00 71

VERANTWORTLICHE HERAUSGEBER

Mittelstandsvereinigung der DG

DRUCK + LAYOUT

Pavonet PGmbH · Tel. 087/59 12 90 · www.pavonet.be

Erscheint zweimonatlich. Angeschlossen an die belgische periodische Presse. Die Vervielfältigung bzw. Veröffentlichung dieser Ausgabe, selbst auszugsweise, nur nach Vereinbarung mit dem Herausgeber.

KONTAKTSTELLE ST. VITH

Dienstleistungszentrum · Vennbahnstraße 4/2
4780 St. Vith · Tel. 080/41 00 71
st.vith@mittelstand.be

Öffnungszeiten: Mo./Die./Do. 9.00-12.00 Uhr +
13.00-15.00 Uhr · Mi. 9.00-12.00 Uhr

KONTAKTSTELLE EUPEN

Aachener Straße 31 · 4700 Eupen
Tel. 0476/80 43 59 · eupen@mittelstand.be

Öffnungszeiten: jeden Donnerstag nach Terminvereinbarung

KONTAKTSTELLE BÜLLINGEN/BÜTGENBACH

Am Ranzelborn 34 · 4750 Bütgenbach
Tel. 080/44 65 36 · buellingen@mittelstand.be

Termine nach Vereinbarung

www.mittelstand.be

VORWORT

WERTE MITGLIEDER,

Die sintflutartigen Regenfälle Mitte Juli vor allem im Wesertal, aber auch an der Ourthe, in Dinant und selbst entlang der Maas haben in Belgien erhebliche Schäden an zahlreichen Wohnhäusern, Geschäften und Betrieben verursacht. 202 wallonische Gemeinden waren von dieser Naturkatastrophe betroffen! Prioritäten müssen beim Wiederaufbau gesetzt werden.

Schnelles, zielgerechtes Handeln und Effektivität sind jetzt gefragt!

Um eine Wiederholung einer solchen Naturkatastrophe zu vermeiden, ist es sehr wichtig, sich mit der Ursachenforschung zu beschäftigen und zu verstehen, was da eigentlich genau passiert ist. Es gilt nicht nur die richtigen Lehren aus der Katastrophe zu ziehen, sondern sie auch konsequent umzusetzen. Kann man sich in Zukunft besser auf solch ein Szenario vorbereiten oder sollten die Verantwortlichen prioritär Politik betreiben unter der Berücksichtigung, dass die Natur ihren Raum einfordert?

Die jüngste Hochwasserkatastrophe hat neuen Druck im Kampf gegen den menschengemachten Klimawandel erzeugt. Die Erde ist am Limit - Dieses Jahr war der „Earth Overshoot Day“ (Erderschöpfungstag) - Sinnbild für den Lebensstil, mit dem die Menschen die Erde ausbeuten - bereits am 29. Juli 2021. Ab diesem Zeitpunkt verbrauchen wir mehr natürliche Ressourcen, als nachwachsen können. Das heißt, den Rest des Jahres leben wir sozusagen auf Kredit der Erde.

Nach der verheerenden Hochwasser-Katastrophe geht es nun an den Wiederaufbau. Doch überall fehlt es an qualifiziertem Personal. Das bis dato ohnehin schon akute Problem des Fachkräftemangels im Gesundheitswesen, Baufach, Horeca und in den so genannten MINT-Berufen (Naturwissenschaft, Ingenieurwesen und Technik) wird durch diese Katastrophe noch verschärft.

Viele Betriebe haben während der Lockdowns Einstellungen verschoben und sich auch mit Blick auf den Fachkräftemangel entschieden, neue Wege zu gehen.

Aufgrund der Erfahrungen aus der Corona-Krise werden gerade kleinere Unternehmen zukünftig neue Wege bei der Personalsuche gehen müssen. Durch den europaweiten Rückgriff auf spezialisierte Fachkräfte stehen sie zudem nicht unter dem immensen Druck, mit größeren Unternehmen um jeden Preis mithalten zu müssen. Das gezielte Anwerben von Fachpersonal aus dem Ausland könnte somit eine neue Dynamik erreichen und die hiesigen Unternehmen beim Wiederaufbau unterstützen.

Die Vorsitzenden

Guido Zians & Wilfried Rauw



ÜBERSCHWEMMUNG KATASTROPHENFONDS

KATASTROPHENFONDS DER WALLONIE FÜR UNTERNEHMEN UND PRIVATPERSONEN

Der offizielle Erlass zur Anerkennung der Überschwemmungen/des Hochwassers vom 14. bis zum 16. Juli als öffentliche Naturkatastrophe in 202 wallonischen Gemeinden (darunter die 9 Gemeinden der Deutschsprachigen Gemeinschaft) wurde veröffentlicht und somit ist die Einreichung von Anträgen auf Entschädigung ab sofort möglich. Bei Überschwemmungen ist die Entschädigung begrenzt und deckt nur Schäden ab, die nicht durch die Feuerversicherung abgedeckt werden können.

DIE FOLGENDEN KATEGORIEN KOMMEN FÜR EINE ENTSCHÄDIGUNG DURCH DEN KATASTROPHENFONDS IN FRAGE:

- Immobilien, die kein einfaches Risiko darstellen (Immobilien im Freien wie z.B. eine Stützmauer, ein auf einem Betonboden befestigtes Gartenhaus, eine geflieste Terrasse usw. sowie bestimmte bewegliche Gegenstände im Freien wie Gartenmöbel, ein Rasenmäher, Gartengeräte usw.);
- Kraftfahrzeuge für den alltäglichen Gebrauch und den Gebrauch in der Familie, die mindestens 5 Jahre alt sind, insofern sie nicht durch eine Teilkasko oder eine Vollkasko abgedeckt sind;
- Nicht eingefahrene Ernte;
- lebendes Vieh außerhalb von Gebäuden;
- Böden;
- Feldfrüchte;
- Waldbestände.

INFO: Die Regierung wird in Kürze den Entschädigungsmechanismus des Katastrophenfonds überprüfen, um ihn an das Ausmaß der Katastrophe anzupassen, sowohl was die Entschädigung als auch was die Vereinfachung der Verfahren betrifft. Sollte es hierzu Neuerungen geben, halten wir Sie auf dem Laufenden!

- Antragsteller können bis spätestens 30. November einen Antrag auf Entschädigung des Katastrophenfonds stellen. Nehmen Sie sich also die Zeit, Ihr Dossier mit allen Belegen zusammenzustellen.
- Der Antrag auf Beihilfe ist vom Eigentümer der Immobilie zu stellen. Dies kann vollständig online über Wallonie.be erfolgen.



- Landwirte und Selbstständige können Beihilfen erhalten, wenn sie ihre Ernte, Computerausrüstung usw. verloren haben.
- Entschädigungen für Gebäude und Ihren Inhalt werden nicht über den Katastrophenfonds gewährt, selbst wenn diese nicht versichert sind. Hier ist sich die wallonische Regierung jedoch bewusst, dass einige Katastrophenopfer nicht versichert sind und Hilfe benötigen, daher wird diese Situation aktuell noch geprüft.

SONDERFALL: Personen, die ein Einkommen aus sozialer Eingliederung oder eine gleichwertige Unterstützung erhalten UND nicht versichert waren, können für das Gebäude und seinen Inhalt entschädigt werden.

Hier die Liste der 202 anerkannten Gemeinden:

<https://bit.ly/202Communes>

Details zum Antragsverfahren (in Französisch):

<https://bit.ly/DemarcheCalamite>

Antragsformular in Deutsch:

<https://bit.ly/3imz2BY>

Quelle: wallonie.be



**WIR
SIND**
PASSIONIERTE
KREATIVE
UND BEGEISTERTE
HANDWERKER.



EUREGIOSTRASSE 13 / 4700 EUPEN

**ÜBERZEUGE DICH
SELBST AUF
WWW.PAVONET.BE**

NEU



MSV

GENERALVERSAMMLUNG – MITTELSTANDSVEREINIGUNG BÜLLINGEN-BÜTGENBACH

**13. SEPTEMBER, 2021 UM 20:00 UHR
IM PUB 24 BÜTGENBACH**

Sehr geehrtes Mitglied,

wir teilen Ihnen mit, dass die Generalversammlung der Mittelstandsvereinigung Büllingen-Bütgenbach am Montag, den 13. September 2021 um 20:00 im Café Pub 24 in Bütgenbach stattfindet.

Eric Chavet von der UCM (Union des Classes Moyennes) wird einen Vortrag über die neue Zusammenarbeit zwischen den ostbelgischen Mittelstandsvereinigungen

und der UCM halten. Seit 2021 ist jedes Mitglied der Mittelstandsvereinigung auch automatisch Mitglied in der UCM (ohne Mehrkosten für unsere Mitglieder). Eric Chavet wird uns die Vorteile dieser Kooperation in einem kurzen Vortrag darstellen.

Bitte bestätigen Sie uns Ihre An- oder Abwesenheit bis spätestens 8. September, 2021 per Email an buellingen@mittelstand.be

Herzliche Einladung,

Der Vorstand der MSV Büllingen-Bütgenbach



AKTIF- UND AKTIF PLUS – VERLÄNGERUNG DER MASSNAHMEN

WEITERHIN DOPPELTE AKTIF- UND AKTIF PLUS-ZUSCHÜSSE

Die Regierung hat am 20. Mai 2021 verschiedene Maßnahmen zur Abfederung der Kriseneffekte und zur Schaffung von Anreizen für Neueinstellungen verlängert. Eine davon betrifft die Zuschüsse der AktiF- und AktiF PLUS-Beschäftigungsförderung. Verdoppelung der allgemeinen AktiF- und AktiF PLUS -Zuschüsse für weitere 6 Monate bis 31.12.2021.

WER KANN DAVON PROFITIEREN?

Die Arbeitgeber von AktiF- und AktiF PLUS-Arbeitnehmern profitieren von der Verdopplung der AktiF(PLUS)-Zuschüsse sowohl für bereits eingestellte Arbeitnehmer, als auch für alle Neueinstellungen und dies bis zum 31. Dezember 2021. Nur die Zuschüsse, die sich auf die Monate Juli 2020 bis Dezember 2021 beziehen, werden verdoppelt.

WIE HOCH SIND DIE AKTIF(PLUS)-ZUSCHÜSSE BIS ZUM 31. DEZEMBER 2021?

Die Zuschussbeträge 2021 der allgemeinen Förderung ohne vorherige anerkannte Ausbildung (mit Degressivität der Zuschüsse):

	Bis 31.12.2021
AktiF-Zuschuss	<ul style="list-style-type: none"> ▪ 1. Jahr: monatlich 1.062 € (12.744,00 €/Jahr) ▪ 2. Jahr: monatlich 638 € (7.656,00 €/Jahr)
AktiF PLUS-Zuschuss	<ul style="list-style-type: none"> ▪ 1. Jahr: monatlich 2.126 € (25.512,00 €/Jahr) ▪ 2. Jahr: monatlich 1.276 € (15.312,00 €/Jahr) ▪ 3. Jahr: monatlich 638 € (7.656,00 €/Jahr)

Die Zuschüsse gelten bei einer Vollzeitbeschäftigung. Bei Teilzeitarbeitsverträgen werden diese anteilmäßig reduziert.

Die Zuschussbeträge 2021 der allgemeinen Förderung mit vorheriger Ausbildung (ohne Degressivität der Zuschüsse)

	Bis 31.12.2021
AktiF-Zuschuss	<ul style="list-style-type: none"> ▪ 1. und 2. Jahr: monatlich 1.062 € (12.744,00 €/Jahr)
AktiF PLUS-Zuschuss	<ul style="list-style-type: none"> ▪ 1. und 2. Jahr: monatlich 2.126,00 € (25.512,00 €/Jahr) ▪ 3. Jahr: monatlich 1.276 € (15.312,00 €/Jahr)

Die Zuschüsse gelten bei einer Vollzeitbeschäftigung. Bei Teilzeitarbeitsverträgen werden diese anteilmäßig reduziert.



VORTEILHAFTERE FÖRDERUNG NACH AUSBILDUNGSMASSNAHMEN, WENN DIE EINSTELLUNG INNERHALB VON 6 MONATEN ERFOLGT

Und wenn ich meinen Praktikanten nicht direkt nach der Ausbildung einstellen kann?

Das Dekret vom 28.05.2018 zur AktiF- und AktiF PLUS-Beschäftigungsförderung sieht eigentlich vor, dass nach den Ausbildungen IBU, EPU, AIB¹, Lehre und Industrielehre eine nahtlose Übernahme in einen Arbeitsvertrag beim Arbeitgeber erfolgen muss, um vom vorteilhaften Zuschuss zu profitieren, d.h. dass der Zuschuss nicht nach einem Jahr (bei AktiF) bzw. nach zwei Jahren (bei AktiF PLUS) reduziert wird. (siehe 2. Zuschusstabelle).

Aufgrund der Corona-Krise ist eine nahtlose Übernahme sicherlich für viele Arbeitgeber nicht möglich. Damit die Arbeitgeber nach den vorgenannten Ausbildungen für die Beschäftigung dieser AktiF- oder AktiF PLUS-Berechtigten trotzdem einen vor-

teilhafteren Zuschuss erhalten können, gewährt die Regierung den Arbeitgebern eine Übernahmefrist von maximal 6 Monaten. Die Regierung hat diese Ausnahme noch mal verlängert.

**DIESE VERLÄNGERTE 6-MONATIGE ÜBERNAHMEFRIST
GILT NUNMEHR FÜR DIE AUSBILDUNGSMASSNAHMEN,
DIE IM ZEITRAUM ZWISCHEN DEM 13. MÄRZ 2020 UND
DEM 30. NOVEMBER 2021 ENDEN.**

**Weitere Auskünfte erteilt das Arbeitsamt
der Deutschsprachigen Gemeinschaft**
Vennbahnstraße 4/2, 4780 St. Vith,
Tel. 080/28 00 60, aktiv@adg.be

¹IBU = Individuelle Berufsausbildung im Unternehmen, EPU = Einstiegspraktikum im Unternehmen, AIB = Ausbildung im Betrieb über die Dienststelle für Selbstbestimmtes Leben.

Lampertz
stone designer

the magic of Stone
by Lampertz

Rue Millewee 1-3 | L-7257 **WALFERDANGE** | Z.A.E.R. Op der Héi B.P. 22 | L-9801 **HOSINGEN**
+352 99 72 71-1 | www.lampertz.lu



„ALLES BLEIBT ANDERS – UNSER MITTELSTAND IM WANDEL“ WEBINAR-SERIE GEHT WEITER

WEBINAR #4: DER GREEN DEAL UND ICH

Was Selbstständige und Unternehmen tun können, um Ressourcenverbrauch und Umweltbelastung zu reduzieren.

Am Donnerstag 9. September findet von 18:00 bis 19:30 Uhr das vierte Webinar der Serie „Alles bleibt anders – Unser Mittelstand im Wandel“ statt, die MSV gemeinsam mit fachkundigen Referenten aus ostbelgischen Betrieben organisiert und durchführt.

Die jüngste Hochwasserkatastrophe hat neuen Druck im Kampf gegen den menschengemachten Klimawandel erzeugt. Die Erde ist am Limit - Dieses Jahr war der „Earth Overshoot Day“ (Erderschöpfungstag) - Sinnbild für den Lebensstil, mit dem die Menschen die Erde ausbeuten - bereits am 29. Juli 2021. Ab diesem Zeitpunkt verbrauchen wir mehr natürliche Ressourcen, als nachwachsen können. Das heißt, den Rest des Jahres leben wir sozusagen auf Kredit der Erde. Allein die CO₂-Emissionen machen 60 Prozent des ökologischen Fußabdrucks der Menschen weltweit aus. Wenn wir hier sparsam leben, profitiert die Umwelt in jedem Fall. Innerhalb der EU ist man sich weitgehend einig, dass man bis zum Jahr 2050 klimaneutral sein will. Die Folgen des Klimawandels aufhalten wird man laut Experten damit nicht - höchstens abmildern. Es sei aber immer noch möglich, die Pariser Klimaziele einzuhalten - auch wenn das einer „Herkulesaufgabe“ gleiche. Jeder kann aktiv werden, um den ökologischen Fußabdruck von uns Menschen zu verkleinern. Welchen Beitrag auch die Selbstständigen und kleinen mittelständischen Unternehmen leisten können, CO₂-Ausstoß zu reduzieren, Ressourcenverschwendung zu beenden und Umweltverschmutzung zu vermeiden (und dadurch auch noch Kosten einzusparen), erfahren die Teilnehmer/Innen in diesem Webinar.

PRÄSENTATION DER „GRÜNEN“ DIENSTLEISTUNGEN VON UCM

Drei Fachberater von UCM stellen die Dienstleistungen ihrer Business Units « Energie », « Bas Carbone - Economie circulaire » und « Environnement » vor und geben den Teilnehmern praktische Tipps sowie interessante Informationen darüber, welche Maßnahmen sie in diesen Bereichen im Unternehmen umsetzen können. Dieses

Webinar findet in französischer Sprache mit schriftlichen Unterlagen in deutscher Sprache statt. In der Weiterführung des Webinars hat jede(r) Teilnehmer/In die Möglichkeit, eine kostenfreie Diagnose zum Energieverbrauch, zur Kreislaufwirtschaft und/oder zu Umweltaspekten mit einem der UCM-Berater vor Ort im Betrieb zu buchen. Weitere Auskünfte hierzu im Webinar...

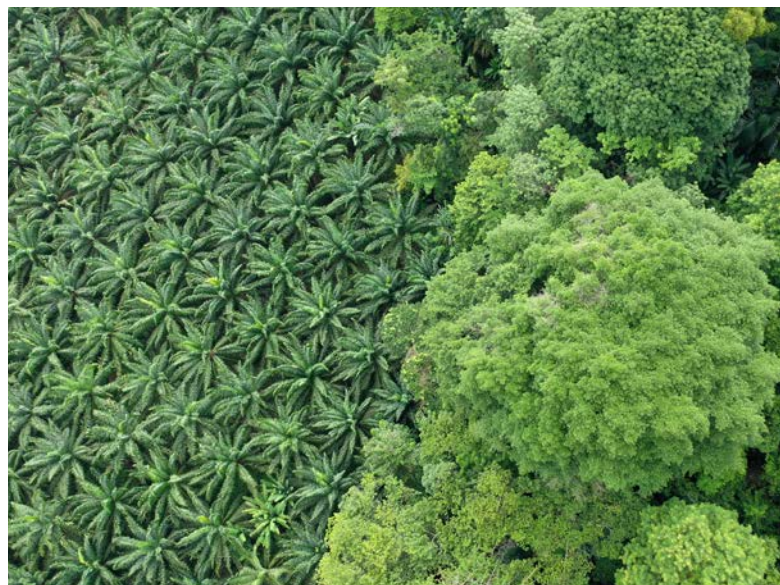
ERNEUERBARE ENERGIEERZEUGUNG & ELEKTROMOBILITÄT

Der konkrete Anwendungsfall zum Thema kommt in diesem Webinar von unserem MSV-Mitglied „Steuerberatung Weynand & Partner“ in Eynatten. Hier wurde vor kurzem eine Photovoltaikanlage installiert, die unter anderem die ersten Elektrofahrzeuge des Unternehmens mit Strom versorgt. Eine Rechnung, die sowohl ökologisch als auch ökonomisch aufgeht. Welche Beweggründe hinter dieser nachhaltigen Investition stehen und wie das Unternehmen, seine Kunden und die Umwelt davon profitieren, erläutert ein Verwalter der Kanzlei in einem kurzen Impulsvortrag.

Weitere Infos und Anmeldung unter www.mittelstand.be > Agenda > Webinare

Herzliche Einladung an alle MSV Mitglieder!

Immer mehr Regenwald wird abgeholzt – das lässt die globale Biokapazität der Wälder schrumpfen. (Foto: Shutterstock / Rich Carey)





AKTIF- UND AKTIF PLUS – NEUE ZIELGRUPPE

NEU! ERWEITERUNG DER ZIELGRUPPE AUF TEILZEITSCHULPFLICHTIGE LEHRLINGE

Seit dem 1. Juli 2021 können auch teilzeitschulpflichtige Jugendliche mit einem Ausbildungsvertrag die AktiF-Bescheinigung erhalten.

Sie können somit ihrem Arbeitgeber das Anrecht auf eine AktiF-Förderung bei Übernahme ins Arbeitsverhältnis eröffnen. Wenn Sie sich also ab dem 1. Juli 2021 nach einem Lehrling umschauen, macht es somit für die spätere AktiF-Förderung keinen Unterschied mehr, ob dieser noch schulpflichtig bzw. unter oder über 18 Jahre alt ist, insofern die anderen, gültigen Zugangsbedingungen erfüllt sind.

WELCHE SCHRITTE MÜSSEN SIE BEI NEUEN AUSBILDUNGSVERTRÄGEN AB 1. JULI 2021 UNTERNEHMEN?

Fragen Sie Ihren Lehrling nach Abschluss des Ausbildungsvertrags nach der AktiF-Bescheinigung. Im Normalfall besitzt er diese bereits bzw. spätestens zwei Wochen nach Abschluss des Ausbildungsvertrags. Das Arbeitsamt und das IAWM sorgen für eine automatische Aus- und Zustellung dieser AktiF-Bescheinigung zugunsten des Lehrlings nach Abschluss des Lehrvertrags.

HAT DER LEHRLING IHNEN DIE BESCHEINIGUNG AUSGEHÄNDIGT?

Wenn ja: füllen Sie die Rückseite der Bescheinigung aus. Diese stellt den AktiF- Förderantrag (Teil II) dar. Schicken Sie diesen idealerweise per Mail an folgende Adresse: arbeit@dgov.be. Oder per Post an: Ministerium der Deutschsprachigen Gemeinschaft, Fachbereich Beschäftigung, Gospertstraße 1, 4700 Eupen.

IHRE ANSPRECHPARTNER BEI FRAGEN

ZU DEN AUSBILDUNGSVERTRÄGEN:	ZUR AKTIF-BESCHEINIGUNG:	ZUM AKTIF-FÖRDERANTRAG:
IAWM Jonathan Van den Eynde Lehrlingssekretär Tel.: +32 (0)80/46 00 47 E-Mail: jonathan.vandeneynde@iawm.be	Arbeitsamt der Deutschsprachigen Gemeinschaft Tel.: +32 (0)80/28 00 60 E-Mail: aktif@adg.be	Ministerium der Deutschsprachigen Gemeinschaft Fachbereich Beschäftigung Tel.: +32(0)87/59 64 82 E-Mail: arbeit@dgov.be

Weitere Informationen zur AktiF-Beschäftigungsförderung finden Sie auf Ostbelgien Live - Was ist die AktiF- und AktiF PLUS Beschäftigungsförderung?

Wenn nein, d.h. wenn der Jugendliche nicht im Besitz dieser AktiF-Bescheinigung sein sollte, fordern Sie ihn auf, sich schnellstmöglich an seinen Lehrlingssekretär oder an das Arbeitsamt zu wenden.

WAS IST MIT DEN BEREITS LAUFENDEN AUS- BILDUNGSVERTRÄGEN MIT TEILZEITSCHUL- PFLICHTIGEN JUGENDLICHEN, DIE VOR DEM 1. JULI 2021 GESTARTET SIND?

Sie bilden gerade einen Jugendlichen aus, der zu Beginn der Lehre noch teilzeitschulpflichtig bzw. minderjährig war? Auch für diese Jugendlichen ist nach Beendigung der Lehre eine AktiF-Förderung bei nahtloser Einstellung möglich, unter der Voraussetzung, dass die Lehre nicht vor dem 30.06.2021 beendet wurde...

Worauf Sie als Arbeitgeber bei laufenden Ausbildungsverträgen achten müssen und welche Schritte müssen Sie unternehmen müssen, um von der AktiF-Förderung zu profitieren, erfahren Sie unter folgendem Link Ostbelgien Live - Wer hat Anrecht auf AktiF oder AktiF PLUS?

WIE HOCH SIND DIE AKTIF-ZUSCHÜSSE?

Bei einer Einstellung nach beendeter Lehre können Sie mit folgenden Zuschüssen rechnen:

Die AktiF-Zuschussbeträge in der allgemeinen Förderung mit vorheriger Ausbildung:

	BIS 31.12.2021
AKTIF-ZUSCHUSS	1. und 2. Jahr: monatlich 1.062 € (12.744,00 € /Jahr)

Die Zuschüsse gelten bei einer Vollzeitbeschäftigung. Bei Teilzeitarbeitsverträgen werden diese anteilmäßig reduziert.



CORONA-KRISE: ZUSÄTZLICHE PRÄMIE ZUM ÜBERBRÜCKUNGSRECHT

Bestimmten Selbstständigen wird eine einmalige Zusatzprämie zum Überbrückungsrecht für eine zusätzliche Unterstützung im Zusammenhang mit der Coronavirus-Krise gewährt.

BEDINGUNGEN FÜR DIE GEWÄHRUNG

Selbstständige, die während des Bezugszeitraums vom 1. Oktober 2020 bis zum 30. April 2021 ordnungsgemäß die vollständigen (und nicht teilweisen) finanziellen Leistungen des einfachen oder doppelten Krisenüberbrückungsanspruchs, des Überbrückungsanspruchs bei Wiederaufnahme oder des Überbrückungsanspruchs bei einem Umsatzrückgang von mindestens 40 % erhalten haben, haben Anspruch auf diese Prämie (der Bezug muss nicht aufeinander folgen).

EINMALIGE PRÄMIE

Die Prämie beläuft sich auf 598,81 € brutto (Ersatzeinkommen, das zum gesonderten Satz von 16,5 % zu

versteuern ist). Diese Prämie gilt als ergänzend in dem Sinne, dass sie zusätzlich zu jeder finanziellen Leistung im Rahmen des klassischen Überbrückungsanspruchs oder des Überbrückungsanspruchs im Rahmen der befristeten Krisenmaßnahmen, die im selben Kalendermonat gewährt werden können, gewährt wird.

AUTOMATISCHE ERTEILUNG

Von nun an bis zum 30. September 2021 wird die Prämie automatisch gezahlt, ohne dass die Selbstständigen einen Antrag stellen müssen. Selbstständige, die für diese Prämie in Frage kommen, werden im September (per E-Mail) informiert. Wenn Sie diese Mitteilung über die Entscheidung über die Gewährung der Prämie nicht erhalten haben, haben Sie die Möglichkeit, vor dem 15. September 2021 eine erneute Prüfung der Akte durch Ihre Sozialversicherungskasse zu beantragen.

Quelle: UCM Info



MSV

WIR SUCHEN DICH!

Unsere Vereinigung benötigt mehr Frauen im Vorstand, die uns zusätzliche Impulse geben!

Damit wir die Interessen des gesamten Mittelstandes noch besser vertreten können, suchen wir weibliche Mitglieder, die unserem Vorstand beitreten möchten und ihre Erfahrungen, Nöte, Sorgen und Ideen, in den verschiedenen Gremien, in denen wir vertreten sind, einbringen. Somit wäre die MSV Büllingen-Bütgenbach demographisch breiter aufgestellt und könnte weiterhin alle Interessen gebührend vertreten. Das Gesetz schreibt jedem Verein eine gewisse Frauenquote im Vorstand vor, bei uns geht es jedoch vor allem darum, allen Mitgliedern besser zu helfen und alle Interessen zu vertreten. Du bist eine selbständige Frau und Mitglied der Mittelstandsvereinigung Büllingen-Bütgenbach, dann komme zu unserer jährlichen Generalversammlung am 13. Sep-

tember 2021 und erzähle uns von deinen beruflichen Erfahrungen und was dich bewegt, z.B. Aus- & Weiterbildung, Subsidien, Beihilfen & Förderung, administrative Hürden, wirtschaftliches Umfeld, Mutterschaftsurlaub & Kinderbetreuung, soziale Lasten, säumige Zahler, Existenzgründung...Tausche dich mit uns aus: neue Impulse und Sichtweisen brauchen wir. Wir hätten dich gerne in unserem Team!

**Der Mittelstand braucht dich!
Vielen Dank für dein Interesse!**

Der Vorstand der MSV Büllingen-Bütgenbach

Ihr könnt vor dem 13. September Kontakt aufnehmen mit unserem Präsidenten Wilfried Rauw 080/44 65 36 oder 0474/21 30 00



PETER MÜLLER
CONSULTING PGMBH

DESIGN WWW.PAVOINETE

Mediation im sozialen Bereich: Konfliktvermittlung in Betrieben
Mediation in zivilen & Kommerziellen Angelegenheiten · Betriebsberatung



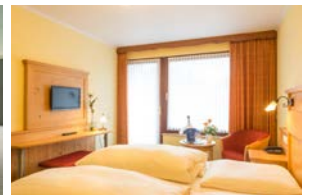
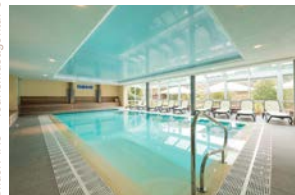
PETER MÜLLER CONSULTING PGMBH

Route du Faye 19, Thirimont · 4950 Waimes
pmuller.consult@skynet.be · T. +32 477/55 07 08



WIR FREUEN UNS AUF IHREN BESUCH!

Komfortable Gästezimmer, Studios und Appartements.
Frühstücksbuffet, gepflegte regionale Küche
& gastronomische Wochenenden.



Bilder: TAO – Tourismusagentur Ostbelgien

Hotel Drosson

Kirchenseite 8 · 4761 Büllingen (Wirtzfeld) · Tel. +32 (0)80 64 71 17
Fax +32 (0)80 64 22 79 · info@drosson.be · www.drosson.be

Hendrichs

Auf die
richtige Mischung
kommt es an.
Diese zu beherrschen
ist unser Metier.



Lassen Sie sich durch unser Video
in nur 3 Min. von unserer Vielfalt überzeugen.

WWW.HENDRICHS.BE/DEPRO/INDEX.PHP

Hochstraße 106 | B-4700 Eupen | T. +32 (0)87 591 500

Gestalten.

Drucken.

Verpacken.

PRO D&P

DESIGN · PRINT · PACKAGING

Tel. 080 280 180 · 4780 St.Vith



HOCHWASSER JULI 2021 – AKTUELLE MASSNAHMEN FÜR SELBSTSTÄNDIGE UND KMU

[Stand: 30/07/21]

Die außergewöhnlichen Überschwemmungen im Juli haben auch erhebliche Schäden an zahlreichen Geschäften und Betrieben verursacht.

Hat Ihr Unternehmen durch das Hochwasser einen Schaden erlitten? Hier finden Sie eine zusammenfassende Übersicht der aktuellen finanziellen und logistischen Unterstützungen, zu denen wir Ihnen gerne weitere Infos sowie Hilfe bei Beantragung anbieten. Hierbei ist zu beachten, dass die Maßnahmen ständig neuen Änderungen und Erweiterungen unterliegen können.

NOTFALLDARLEHEN - ÜBERSCHWEMMUNGEN SOWALFIN (< 50.000 €; < 10 MA)

Versicherer versprechen schnelles Handeln. Sollten Sie dennoch länger auf die Entschädigung Ihrer Versicherung warten müssen, haben Sie die Möglichkeit, eine schnelle finanzielle Unterstützung direkt von der SOWALFIN zu erhalten: ein nachrangiges Darlehen von maximal 50.000 € zu einem 0%-Zinssatz. Es handelt sich um einen unbefristeten Vorschuss von bis zu 75% des Betrags der bei der Versicherung und/oder dem Wallonischen Katastrophenfonds beantragten Entschädigung, der an die durch das Unwetter verursachten Schäden gebunden ist.

Das **Antragsformular** ist in deutscher und französischer Sprache unter folgender Adresse verfügbar: www.sowalfin.be/financement/pre-urgence-inondations

SOGEPA-UNTERSTÜTZUNG (> 50.000 €; > 10 MA)

Falls Sie nicht unter die Bedingungen der von der SOWALFIN eingerichteten Hilfen fallen, nutzen Sie die neu mobilisierte Intervention der SOGEPA: ein unbefristeter Vorschuss, der dazu dient, bis zu maximal 75% des Betrags vorzufinanzieren, den das Unternehmen von der Versicherungsgesellschaft und/oder dem Wallonischen Katastrophenfonds als Entschädigung für die verursachten Schäden fordert.

Weitere Infos und Anfrageformular: www.sogepa.be/fr/
<https://www.sogepa-be/fr/inondations-2021/interventions>

LISTING VON BETRIEBEN IM BAUSEKTOR: SCHNELLE AUSFÜHRUNG DRINGENDER ARBEITEN

UCM und MSV haben bei ihren Mitgliedsbetrieben im Bausektor sowie bei der Konföderation Baufach einen Appell zur Solidarität gestartet, um die dringenden Arbeiten schnell auszuführen.

→ Wir stellen Ihnen sowohl eine Liste der Unternehmen im Baufach, die sich bereit erklären, den Katastrophenopfern Vorrang zu geben, als auch ein allgemeines Verzeichnis von Handwerks- und Bauunternehmen im Großbezirk Verviers zur Verfügung.

SCHIFFCONTAINER FÜR DIE SCHNELLE WIEDERAUFNAHME IHRE TÄTIGKEIT

Können Sie Ihre Geschäftstätigkeit zurzeit nicht ausüben, da ihre Räumlichkeiten kurz- oder mittelfristig nicht mehr nutzbar - oder vielleicht sogar nicht mehr vorhanden - sind?

→ Über die Gemeindeverwaltung können Sie die Platzierung eines Schiffcontainers anfragen, um Ihre Tätigkeit so schnell wie möglich wieder aufnehmen zu können.

SOZIALVERSICHERUNGSBEITRÄGE

BEFREIUNG VON SOZIALVERSICHERUNGS- BEITRÄGEN FÜR DAS 3. QUARTAL

Eine hauptberuflich tätige selbstständige Person, die sich vorübergehend in einer schwierigen finanziellen oder wirtschaftlichen Situation befindet, die es ihr erschwert, Sozialversicherungsbeiträge zu zahlen, kann eine Befreiung von diesen Beiträgen beantragen. MSV rät Ihnen, eine Befreiung für das 3. Quartal 2021 aufgrund des Unwetters zu beantragen.

STUNDUNG DER SOZIALVERSICHERUNGS- BEITRÄGE FÜR DAS 3. QUARTAL

Eine Beantragung der Stundung des Sozialbeitrags für das 3. Quartal 2021 aufgrund von Unwetter ist ebenfalls möglich – auch für nebenberuflich Selbstständige.

NEUBERECHNUNG DER SOZIALVERSICHERUNGS- BEITRÄGE FÜR NIEDRIGERES EINKOMMEN

Wenn ein Selbständiger in eine Krisensituation gerät (z.B. Naturkatastrophe, Straßenbauarbeiten), die dazu führt, dass die von ihm gezahlten Sozialversicherungsbeiträge eindeutig nicht mehr dem von ihm erzielten Einkommen entsprechen, kann er unter bestimmten Bedingungen die Anwendung eines günstigeren Tarifs beantragen.

→ Alle **Auskünfte** bzgl. Ihren persönlichen Sozialversicherungsbeiträgen erhalten Sie direkt bei Ihrer Sozialversicherungskasse.

ÜBERBRÜCKUNGSRECHT/-GELD

Das Überbrückungsrecht ist eine Hilfe für Selbstständige, die ihre Tätigkeit einstellen müssen, insbesondere aufgrund von Schlechtwetter (Überbrückungsrecht bei Zwangsunterbrechung).

Als Selbstständige(r) haben Sie bei einer Unterbrechung von mindestens 7 aufeinanderfolgenden Kalendertagen Anspruch auf eine finanzielle Leistung in Abhängigkeit von der Anzahl der Zeiträume von 7 aufeinanderfolgenden Kalendertagen, in denen eine Unterbrechung vorliegt.

DAUER	MIT FAMILIE ZU LASTEN	OHNE FAMILIE ZU LASTEN
zw. 7 und 13 Tagen	403,53 €	322,92 €
zw. 14 und 20 Tagen	807,05 €	645,84 €
zw. 21 und 27 Tagen	1.210,58 €	968,77 €
28 Tage oder mehr	1.614,10 €	1.291,69 €

→ Für weitere **Auskünfte** stehen wir und Ihre Sozialversicherungskasse zur Verfügung.

UND ALS ARBEITGEBER?

Wenn die Arbeit durch ein unvorhersehbares Ereignis, das der Arbeitgeber nicht zu vertreten hat, nicht möglich ist, kann beim LfA (Landesamt für Arbeitsbeschaffung) ein Antrag auf vorübergehende Arbeitslosigkeit aufgrund höherer Gewalt für die Mitarbeiter gestellt werden. Dies ist der Fall, wenn Ihr Unternehmen dem Hochwasser zum Opfer gefallen ist. Bis zum 15.08. akzeptiert das LfA auch Arbeitslosigkeit aufgrund höherer Gewalt, selbst wenn die Arbeit nicht unmöglich ist, sondern aus Gründen, die beim Arbeitnehmer liegen.

→ Weitere **Infos** erhalten Sie bei uns, bei Ihrem Sozialsekretariat und via www.lfa.be/de

WALLONISCHER KATASTROPHENFONDS

Der Wallonische Katastrophenfonds kann eingreifen, um Privatpersonen und Unternehmen für Schäden an normalerweise nicht versicherbaren Gütern zu entschädigen. Sollte auch Ihre Gemeinde Anspruch auf Geld aus dem Katastrophenfonds der Wallonischen Region haben, fordern Sie die Hilfsantragsformulare bitte bei Ihrer Gemeindeverwaltung an.

ZENTRALE RUFNUMMER 1890

1890 ist die wallonische Referenznummer für Informationen und Unterstützung für Selbstständige, Gewerbetreibende und KMU. Die von der Katastrophe betroffenen Unternehmen können sich daher mit allen Fragen an diese Nummer wenden, um insbesondere Informationen über die Verfahren und Möglichkeiten der finanziellen Unterstützung zu erhalten: www.1890.be

KONTAKT MSV

Bitte zögern Sie nicht, die Mittelstandsvereinigung zu kontaktieren! Unsere Kontaktangaben und die Öffnungszeiten finden Sie unter www.mittelstand.be/kontakt. Für Fragen und Anfragen in Zusammenhang mit der Hochwasserkatastrophe, wenden Sie sich bitte direkt an: eupen@mittelstand.be, T. 0476/80 43 59, Aachener Straße 31, 4700 Eupen (jeden Donnerstag – Termine nach Vereinbarung)

UCM VOUS INFORME

Über die in diesem Dokument beschriebenen Maßnahmen hinaus, gibt es noch eine Reihe weiterer Initiativen und Informationen auf allen Regierungs- und Verwaltungsebenen.

→ **Dokument „Inondations-NoteInfo“**

Hierfür steht MSV in direktem und permanentem Austausch mit den Kolleginnen und Kollegen von UCM Province de Liège, mit denen wir Hand in Hand zusammenarbeiten, um Ihnen stets die aktuellsten Informationen und Hilfestellungen anbieten zu können.





Bahnhofstraße 25 · 4780 St. Vith · Belgien
 T. +32 80 22 11 06 · info@hlm.be
 www.hlm.be



Herbesthallerstraße 124 · 4700 Eupen · Belgien
 T. +32 87 56 13 20 · info@eulogic.be
 www.eulogic.com

Ihre starken IT Partner in der DG

Computer / Netzwerke / Software / Kassensysteme

Beste Qualität direkt von Meisterhand

Durch die Kombination von Tradition und Innovation wird dieses Motto in all unseren Leistungen umgesetzt:



Unsere hauseigenen, zertifizierten Feuerschutz-Massivholz-Rahmentüren bieten mehr Sicherheit für jede Immobilie und sind ansprechend in Form und Funktion.



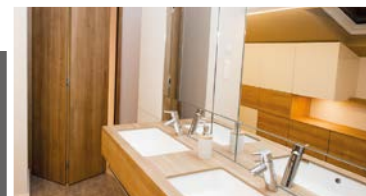
SCHREINEREI
 GANGOLF



Schreinerarbeiten im privaten, geschäftlichen und öffentlichen Bereich



Mobile Trennwände, Glaswände und Faltschleusen machen mehr aus Ihren Räumen. Sie ermöglichen die funktionale und flexible Aufteilung in unterschiedliche Bereiche – abgestimmt auf den jeweiligen Bedarf. Seit 2015 ist die Schreinerei Gangolf offizieller Handelsvertreter der Firma NÜSING in Belgien.



Schreinerei Gangolf PGmbH
 Prümer Berg 24 · 4780 St. Vith
 Belgien
 Tel.: +32 (0)80 229 508

Schreinerei Gangolf Sàrl
 Am Hock 4 · 9991 Weiswampach
 Luxemburg
 Tel.: +352 269 083 68

info@gangolf.be • www.gangolf.be



SCHNAPP' DIR EINEN DER LETZTEN FREIEN AUSBILDUNGSPLÄTZE – NOCH BIS ZUM 31. OKTOBER 2021

DU MÖCHTEST JETZT NOCH MIT EINER DUALEN AUSBILDUNG DURCHSTARTEN?

Nichts leichter als das! Bis zum 31. Oktober 2021 hast du noch die Möglichkeit einen Ausbildungsvertrag abzuschließen. Ergreife also jetzt die Chance deinen Traumberuf zu erlernen.

WIE DAS GANZE FUNKTIONIERT? TOTAL UNKOMPLIZIERT!

In sämtlichen Branchen suchen unsere Betriebe händeringend nach Auszubildenden. Schau in unsere Lehrstellenbörse (www.iawm.be/de/ausbildungsangebot/lehrstellenboerse/) und ruf den Betrieb einfach an oder schicke deine Bewerbung per Mail zu.

DU BIST NOCH UNSICHER, WELCHE RICHTUNG DU EINSCHLAGEN SOLLST?

Dann melde dich doch bei unseren Ausbildungsberatern; sie beraten dich gerne. Sie wissen, in welchen Berufen welches Profil gefragt ist und wo noch Auszubildende gesucht werden.

▪ Lehrlingssekretariat Eupen

Vervierser Straße 73,
4700 Eupen
Tel.: +32 (0)87/74 48 05
E-Mail: ausbildungsberatung.eupen@iawm.be
WhatsApp: +32 (0)491/611305
(nur Whatsapp-Nachrichten)

▪ Lehrlingssekretariat St. Vith

Luxemburger Straße 2a,
4780 St. Vith
Tel.: +32 (0)80/46 00 47
E-Mail: ausbildungsberatung.stvith@iawm.be
WhatsApp: +32 (0)491/611538
(nur Whatsapp-Nachrichten)



DIE LETZTEN FREIEN AUSBILDUNGSPLÄTZE!



iawm.be/ausbildungsangebot/lehrstellenboerse/



East Management A.G.

IHR PARTNER FÜR:

- Lohnbuchhaltung
- Personalverwaltung
- Sozialversicherung für Selbstständige
- Eintragungen von Unternehmen
- Geschäftsführerentlohnungen
- Fortbildungen in Personalwesen

T +32 (0)87 / 55 85 12
M info@eastmanagement.be
W www.eastmanagement.be
MALMEDYER STR. 30
4700 EUPEN

IN ZUSAMMENARBEIT MIT





UNTERNEHMEN IM PORTRÄT: ENERGY FOR HOME

ENERGIE FÜRS ZUHAUSE

Vor drei Jahren machte sich der 35-jährige Elektrikermeister Raphael Mollers selbständig und widmet sich seitdem dem Thema Energie. Sein Unternehmen Energy for Home bietet Photovoltaikanlagen, moderne Elektroinstallationen (Gebäudesystemtechnik sowie Kameraüberwachung) und Lüftungsanlagen an. Nach seinem Abschluss der Mittleren Reife am Königlichen Athenäum in Sankt Vith und am Institut Notre-Dame in Malmedy absolvierte Raphael Mollers eine Lehre mit anschließender Meisterprüfung im Familienbetrieb. Dort war er über 15 Jahre lang als Elektriker tätig und hat seitdem knapp 200 Photovoltaikanlagen montiert.

BEWUSSTSEIN FÜR ENERGIE SCHAFFEN

Raphael Mollers liegt es sehr am Herzen, seine Kunden zu sensibilisieren und ein Bewusstsein für Energie zu schaffen, damit sie achtsamer mit Energie umgehen. 2019 machte er sich mit der Firma Energy for Home selbstständig. Alles zum Thema Energie bildet den Schwerpunkt seines Unternehmens. Konkret geht es darum, Energie beispielsweise durch Photovoltaikanlagen zu produzieren und/oder sie einzusparen, indem man den Energiebedarf reduziert.

ENERGIEWENDE

„Wir sind mitten in der Energiewende und der Energiebedarf der Bevölkerung wächst. Gleichzeitig versuchen wir die Energiewende umzusetzen, indem wir

klimateutral werden und auf regenerative Energien umsteigen. Politik und Wirtschaft setzen verstärkt auf Wind- und Sonnenenergie und sind klar auf die Energiewende ausgerichtet“, erklärt Raphael Mollers.

ANLAGE AUF ENERGIEBEDARF ANPASSEN

Beim Umstieg auf regenerative Energien spielt das Unternehmen Energy for Home eine wichtige Rolle. Trotz der Abschaffung der grünen Zertifikate sind Photovoltaikanlagen noch stets gefragt, denn sie bieten zahlreiche Vorteile. „Da der zu viel produzierte Strom momentan nicht vergütet wird, ist es sehr wichtig, die Anlage genau auf den Energiebedarf anzupassen und letzteren gegebenenfalls zu reduzieren. Konkret lassen sich so die Kosten für den Prosumer-Tarif minimieren und die Photovoltaikanlage punktet mit sehr hohen Energiekosteneinsparungen. Damit kann ein klassischer Vierpersonenhaushalt seinen eigenen grünen Strom produzieren und jährlich Energiekosten einsparen. Eine jährliche Rendite von 1.000 Euro ist absolut keine Seltenheit. Bei einem Haushalt, der elektrisch heizt, liegt die Rendite deutlich höher“, hebt der erfahrene Elektrikermeister hervor.

ENERGIEBEDARFSOPTIMIERUNG

Diese Energiebedarfsoptimierung bildet die Stärke der Firma Energy for Home, die überwiegend für Privatkunden im Süden Ostbelgiens aber auch für Unternehmen tätig ist. „Wir bieten unseren Kunden die komplette Haustechnik als Gesamtpaket aus einer Hand an. Das wissen die Kunden zu schätzen, da die umfangreiche

Absprache der verschiedenen Gewerke/Betriebe Elektro, Photovoltaik und Lüftung überflüssig ist. Das erlaubt uns Prozesse zu optimieren und die Planung zu vereinfachen“, verdeutlicht Raphael Mollers. Dabei arbeitet er mit dem Bussystem KNX, wodurch sich beispielsweise die Beleuchtung, Heizung, Jalousien und die Klimaanlage eines Hauses über ein Gewerk als moderne Elektroinstallation zusammenfassen und steuern lassen.

“ENERGIE IST ALLES – UND ALLES IST ENERGIE“

Laut Raphael Mollers verzeichnet die Energie-Branche beeindruckende Entwicklungen. „Das Thema Energie ist seit Jahren in aller Munde, ganz nach dem Motto ‘Energie ist alles und alles ist Energie’. Der Energiehunger der Bevölkerung wird zunehmend elektrisch gestillt. Zum Beispiel heizt der Eigenheimbauer von heute elektrisch mit einer Wärmepumpe und fährt immer öfter ein Elektroauto – Tendenz steigend“, so Raphael Mollers. Wirklich sinnvoll und ökologisch sei dies nur, wenn man seine Energie zum Heizen und den Strom zum Tanken selbst und CO₂-frei produziert.

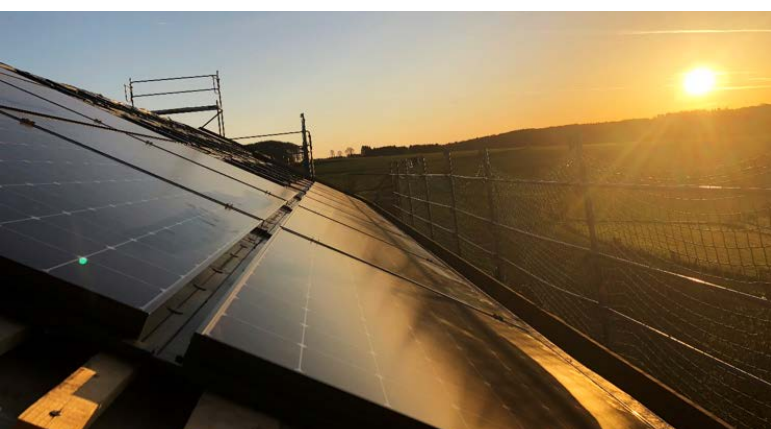
E-MOBILITÄT UND ENERGIESPEICHER

Neben der E-Mobilität gewinnen für Raphael Mollers Energiespeicher deutlich an Bedeutung, denn Batterien werden immer leistungsfähiger und günstiger. Sinn einer Batterie ist es, eine Energieüberproduktion zu speichern und seinen Autarkiegrad zu erhöhen, sprich die Energie dann wieder zu entnehmen, wenn nicht genug produziert wird, um den Bedarf zu decken.



ENERGIESEKTOR BOOMT

Während der Corona-Krise vermerkt Raphael Mollers einen steigenden Bedarf an Photovoltaikanlagen und an modernen Elektroinstallation, da viele Menschen in ihr Wohnheim investieren. Im Allgemeinen boomt der Energiesektor schon seit mehreren Jahren. Vor diesem Hintergrund hat Raphael Mollers vor, sein Unternehmen zu vergrößern. Künftig soll der Firmensitz von Emmels nach Deidenberg verlegt werden, wo Am Stein ein neues Firmengebäude entsteht.



-  **Regenerative Energien**
-  **Energieberatung**
-  **Elektro-Installationen**
-  **Gebäude-Systemtechnik**
-  **Lüftungs-Anlagen**
-  **Kamera-Überwachung**

Kontakt: Energy for Home
Schulstraße 19, 4780 St. Vith
+352 661 99 83 99, info@energyforhome.eu

Text: Catherine Hoffmann, Bilder: privat



UNTERNEHMEN IM PORTRÄT: WALDBADEN STORE

NEUES KONZEPT – EINMALIG IN OSTBELGIEN: WALDBADEN IM HERZEN ST. VITHS

Der gebürtige Weywertzer Philippe Thomas hat am 24. Juli 2021 in der Bahnhofstraße 37 in Sankt Vith ein Holistisches Zentrum eröffnet. Wo früher eine Arztpraxis war, können sich die Besucher nun ganzheitlich verwöhnen lassen und dabei ihr Bewusstsein für die Natur, Eigenheilverfahren und vieles mehr entdecken.

AUSBILDUNG & KARRIERE

Nach seiner Hotelfachausbildung am Eupener Robert-Schuman-Institut besuchte der heute 28-Jährige eine Modeschule in Düsseldorf. Schließlich begann er seine berufliche Karriere als Modedesigner bei Clockhouse, einer Eigenmarke des Bekleidungsunternehmens C&A. Erschöpft von der kreativen Arbeit wurde ihm eines Tages bewusst, dass er etwas von der Welt sehen will. Neben seiner Tätigkeit als Flugbegleiter baute er daraufhin sein eigenes Modelabel auf und kombinierte auf diese Weise Reisen mit Kreativität.

ÄSTHETIK IM ÄUSSEREN & REISE INS INNERE

„Anfangs habe ich die Ästhetik sehr viel im Äußeren gesucht, d.h. in der Mode, im Aussehen. Irgendwann habe ich mir gesagt, ich muss aber auch auf mein Inneres achten – vom Außen ins Innere gehen“, so Philippe Thomas. Folglich stellte er sich seinen Ängsten und flog nach Thailand, wo in der Provinz Surat Thani zehn Tage in einem buddhistischen Schweigekloster verbrachte. Dort lernte er zu meditieren. Diese Erfah-

rung veränderte sein Leben. „Ich habe mir gedacht, dass man im Inneren noch viel erfahren und entdecken kann, z.B. lernen, wie man sich konzentrieren und sein Mindset steuern kann“, erklärt er. Er war fasziniert und wollte mehr Wissen erlangen. Später reiste er von Thailand nach Indien, wo er in einem indischen Ashram mit Gurus, religiösen Lehren im Hinduismus, lebte. Der Duden definiert einen Ashram als eine „einem Kloster ähnliche Anlage in Indien (besonders als Ort der Meditation für die Anhänger einer Lehre)“. Dort absolvierte er eine dreimonatige Ausbildung zum Yoga-Lehrer. Dabei lernte er, wie der Körper funktioniert und wie man eine innere Heilung anstrebt. Von Indien reiste er weiter nach Mexiko, wo er mit Schamanen unterwegs war. Von ihnen hat er erfahren, wie man Leuten Atemtechniken vermittelt und wie man Traumata loslassen kann.

HOLISTISCHE ZENTREN

Durch seine Reise nach Asien und Südamerika entdeckte Philippe Thomas Holistische Zentren, wo man unter anderem Essen gehen, Yoga betreiben und bummeln kann. „Als ich das gesehen habe, dachte ich, das will ich auch!“, freut er sich. Aus diesem Grund nahm er eine Arbeitsstelle in einem Holistischen Zentrum in Mexiko an und bekam hautnah mit, wie ein solches Zentrum aufgebaut ist und, wie es funktioniert.

NEUERÖFFNUNG IN ST. VITH

Heute lebt Philippe Thomas, der vor seiner Reise nach Asien und Südamerika in Leipzig, Zürich und Düsseldorf wohnte, in Sankt Vith. Dort eröffnete er kürzlich dank

der tatkräftigen Unterstützung seiner Familie und Freunde ein Holistisches Zentrum namens „Waldbaden“. Auf dem Programm der feierlichen Eröffnung standen neben Mond- auch Kakaozeremonien. In entspannter familiärer Atmosphäre entdeckten die Besucher die vollständig renovierten Räume der ehemaligen Arztpraxis und das breite Angebot des Holistischen Zentrums. Bei der Bezeichnung „Waldbaden“ handelt es sich laut Philippe Thomas um eine japanische Therapieform, bei der die Leute in den Wald gehen und sich barfuß mit der Natur verbinden, sich Zeit für sich nehmen und abschalten. „Ich habe das erlebt und dachte, das ist der Wahnsinn. Wir haben in Ostbelgien so viel Natur und trotzdem läuft man einfach an Sachen vorbei. Wir haben das Paradies hier“, ist der 28-Jährige überzeugt.

EINMALIG IN OSTBELGIEN

Das Holistische Zentrum verfolgt eine für Ostbelgien einmalige Strategie. Philippe Thomas' Ziel ist es, das in seinen Ausbildungen angeeignete Wissen anzuwenden und weiterzugeben. Im „Waldbaden“ sollen die Besucher abtauchen und sich einfach mal fallen lassen können.

EIGENE KOLLEKTION & NATURKOSMETIK

Zum einen umfasst das Holistische Zentrum einen Raum, wo der ausgebildete Modedesigner seine Kollektion schneidert und verkauft. „Meine aktuelle Kollektion besteht aus angenehmen Stoffen mit heiligen geometrischen Formen in Pastell-, Rosa- und Goldtönen. Dabei richte ich mich nach keinem Trend. Ich designe nach Gefühl. Ich mache zeitlose Mode, die ich schön finde“ so der gebürtige Weywertzer. Zudem wird in einem anderen Raum Naturkosmetik verkauft. Mode und Naturkosmetik stehen in diesem Fall für das äußere Erscheinungsbild. Um auch auf das innere Erscheinungsbild einzugehen, ist im Waldbaden ein Raum vorgesehen, wo Trainer mit ihren Kursteilnehmern verschiedene Arten von Yoga betreiben und Workshops sowie Kurse organisieren können. Dabei können die Besucher sich selbst entdecken und ihre Persönlichkeit entfalten.

BEWUSSTSEIN FÜR GESUNDE ERNÄHRUNG & ACHTUNG DES INNEREN

Auch kulinarisch ist bestens für die Besucher gesorgt. So werden im Restaurant ausschließlich vegetarische oder vegane Gerichte angeboten. Zudem besteht die Möglichkeit Smoothies und Sandwiches zum Mitnehmen zu kaufen. Im geselligen Café werden vegane Kuchen und am Wochenende Cocktails angeboten. Durch das vegetarische bzw. vegane Angebot möchte Philippe Thomas ein Bewusstsein schaffen für gesunde Ernährung und die



Menschen zum Nachdenken bewegen. Im Garten sollen in Funktion der geltenden Sicherheitsmaßnahmen zur Eindämmung des Coronavirus Open-Air-Veranstaltungen organisiert werden. Die angebotenen Speisen und Getränke sowie das umfangreiche Kursangebot stehen für die Achtung des Inneren. Damit ist das kürzlich eröffnete Holistische Zentrum der ideale Treffpunkt, für Menschen, die sich etwas Gutes tun wollen, denn innere und äußere Werte werden an diesem Ort vereint. Philippe Thomas lädt alle, von Jung bis Alt, dazu ein, sein Holistisches Zentrum zu entdecken und ist offen für neue Leute sowie deren Ideen und Fähigkeiten.



WALDBADEN

Bahnhofstraße 37
4780 St. Vith
GSM: 0470/41 73 31
waldbadenstore@gmail.com
www.waldbaden.store

Text: Catherine Hoffmann / Bilder: privat



INDEX, LÖHNE UND INFORMATIONEN

INDEX JUNI 2021: VERBRAUCHERPREIS- UND GESUNDHEITSINDEX

	BASIS 2004						BASIS 2013					
	2019		2020		2021		2019		2020		2021	
	VI	GI	VI	GI	VI	GI	VI	GI	VI	GI	VI	GI
Januar	132,40	131,04	134,26	132,51	134,60	133,27	108,17	108,50	109,69	109,72	109,97	110,35
Februar	132,83	131,37	134,29	132,69	134,90	133,32	108,52	108,78	109,71	109,87	110,21	110,39
März	133,23	131,69	134,06	132,80	135,26	133,52	108,85	109,04	109,53	109,96	110,51	110,56
April	133,31	131,62	134,06	133,11	135,72	133,97	108,91	108,98	109,53	110,22	110,88	110,93
Mai	133,33	131,51	133,97	132,97	135,93	134,04	108,93	108,89	109,45	110,10	111,05	110,99
Juni	133,26	131,66	134,05	132,91	136,23	134,43	108,87	109,02	109,52	110,05	111,30	111,31
Juli	133,37	131,72	134,35	133,04			108,96	109,07	109,76	110,16		
August	133,34	131,72	134,43	133,09			108,94	109,07	109,83	110,20		
September	132,73	131,13	133,93	132,58			108,44	108,58	109,42	109,78		
Oktober	133,21	131,62	134,20	132,98			108,83	108,98	109,64	110,11		
November	133,29	131,64	133,98	132,74			108,90	109,00	109,46	109,91		
Dezember	133,46	131,86	134,02	132,70			109,04	109,18	109,49	109,81		

VI = Verbraucherpreisindex GI = Gesundheitsindex (Indexierung der Miete)

Der geglättete Gesundheitsindex (berechnet auf der Grundlage der 4 letzten Monate) wird für die Lohnanpassungen benutzt und beträgt 108,73

Die Umrechnung des Gesundheitsindex:

Basis 1988 in Gesundheitsindex Basis 2004: mit 0,7290 multiplizieren
 Basis 1996 in Gesundheitsindex Basis 2004: mit 0,8790 multiplizieren
 Basis 2004 in Gesundheitsindex Basis 1996: mit 1,1377 multiplizieren
 Basis 2004 in Gesundheitsindex Basis 1988: mit 1,3717 multiplizieren
 Basis 2004 in Gesundheitsindex Basis 2013 mit 0,8280 multiplizieren
 Basis 2013 in Gesundheitsindex Basis 2004 mit 1,2077 multiplizieren

Die Umrechnung des Verbraucherpreisindex:

Basis 1996 in Preisindex Basis 2004: mit 0,8701 multiplizieren
 Basis 1988 in Preisindex Basis 2004: mit 0,7090 multiplizieren
 Basis 2004 in Preisindex Basis 1996: mit 1,1493 multiplizieren
 Basis 2004 in Preisindex Basis 1988: mit 1,4105 multiplizieren
 Basis 2004 in Preisindex Basis 2013 mit 0,8170 multiplizieren
 Basis 2013 in Preisindex Basis 2004 mit 1,2240 multiplizieren

Mehr Infos bezüglich der Umwandlungsfaktoren finden Sie unter www.mineco.fgov.be

ANPASSUNG LÖHNE LAUT INDEX JUNI 2021

NUMMER	PARITÄTISCHER AUSSCHUSS	INDEXIERUNG
201.00	Angestellte im Einzelhandel	Vorigen Löhne x 1,02

ANPASSUNG LÖHNE LAUT INDEX JULI 2021

NUMMER	PARITÄTISCHER AUSSCHUSS	INDEXIERUNG
111.00	Arbeiter in der Metallverarbeitung	Vorigen Löhne x 1,0079
124.00	Arbeiter im Baufach	Vorigen Tariflöhne x 1,0046328
125.01	Arbeiter in forstwirtschaftlichen Betrieben	Vorigen Tariflohn x 1,0046
125.02	Arbeiter in Sägereien	Vorigen Tariflohn x 1,0046
125.03	Arbeiter im Holzhandel	Vorigen Löhne x 1,0046
146.00	Arbeiter in Forstunternehmen	Vorigen Löhne x 1,0059
209.00	Angestellte in der Metallverarbeitung	Vorigen Löhne x 1,0079
310.00	Arbeiter und Angestellte bei Banken	Vorigen Tariflöhne x 1,0035

CCT: Convention Collective de Travail (Kollektives Arbeitsabkommen, KAA)

ARBEIT

RÜCKWIRKENDE ARBEITSUNFÄHIGKEIT BEI SELBSTSTÄNDIGEN

Seit dem 1. Juli 2021 können Selbstständige und mitarbeitende Ehepartner ab dem Tag, an dem sie aufgrund einer ärztlichen Bescheinigung arbeitsunfähig werden, Krankengeld erhalten, auch wenn sie später zum Arzt gehen.

Bisher konnte der Leistungsanspruch erst an dem Tag beginnen, an dem der Selbstständige den Arzt aufsuchte. Der Arzt kann nun den Beginn der Krankheitszeit bis zu vierzehn Tage vor dem Besuch festlegen. Das Erfordernis, dass ein Selbstständiger mindestens acht aufeinander folgende Tage krank sein muss, wird jedoch beibehalten.

Diese Änderungen sind dadurch gerechtfertigt, dass Selbstständige den Arztbesuch häufig aufschieben.

Wartet der Selbstständige mehr als vierzehn Tage mit dem Arztbesuch, beginnt der mögliche Anspruch auf Krankengeld erst am vierzehnten Tag vor dem Arztbesuch. Im Falle höherer Gewalt kann das Krankengeld noch ab dem Zeitpunkt der Arbeitsunfähigkeit gezahlt werden.

Die Dauer der entschädigungsfähigen primären Arbeitsunfähigkeit beträgt ein Jahr (vom ersten bis zum 365. Tag). Der Zeitraum der Invalidität beginnt im zweiten Jahr.

Inkrafttreten: Das Gesetz vom 20.06.2021 tritt am 1. Juli 2021 in Kraft und gilt für Zeiten der Arbeitsunfähigkeit, die frühestens zu diesem Zeitpunkt beginnen.

Quelle: www.zians-haas.be



PEPP2 GmbH

Personal- & Organisationsentwicklung
Développement RH & Organisation

... mit Pepp durchs Leben

Coaching

Eigene Ressourcen nutzen und neue Impulse erhalten, zielorientiert, einfühlsam, effektiv, einzeln und als Team.

Outplacement

Begleitung bei der Suche nach einer neuen beruflichen Situation, Altes loslassen und Neues angehen, souverän und professionell.

Mediation

Konflikte in einem geschützten Rahmen angehen, Meinungen aussprechen und ernst genommen werden, gemeinsam Lösungen skizzieren und umsetzen.





KONKURSE IM ÜBERBLICK

FIRMA	TÄTIGKEIT	KONKURSVERWALTER	MOTIV/DATUM
Flying Kitchen GmbH Rue de Boveroth 1, 4837 Baelen	Event-Catering Foodtruck	Dominique Legrand	Auf Geständnis 31/05/2021
K-M Company GmbH Avenue Reine-Astrid 96, 4900 Spa	Beratungsdienstleistungen Informationstechnologie	Marc Gilson	Auf Ladung 31/05/2021
BM Horeca GmbH Place Pierre-le-Grand 5-7, 4900 Spa	Café/Bar	Jean-Luc Ransy	Auf Geständnis 14/06/2021
Raphaël Mathonet Avenue de Chaineux 2/2, 4802 Heusy	Verkauf von elektrischen Haushaltsgeräten	François Minon	Auf Ladung 14/06/2021
Cabinet Médical Docteur Vandendooren Joëlle GmbH, Bd des Anglais 18, 4900 Spa	Allgemeinmedizin	Joëlle Decharneux	Auf Geständnis 28/06/2021
Thierry Quertemont Rue Neuve 76, 4970 Stavelot	Herstellung und Verkauf von Körperpflegemitteln	Jean Baivier	Auf Geständnis 28/06/2021
Ahmed El-Abbadi Bd Hector Grosjean 4, 4840 Welkenraedt	Dachdecker und Abdichtarbeiten	François Frederick	Auf Ladung 01/07/2021
Clear Car Wash GmbH Rue de Hodimont 54/5, 4800 Verviers	Car Wash	Pierre Legras	Auf Ladung 01/07/2021
Jean-Pierre Offermans GmbH Rue de Battice 146, 4880 Aubel	Diverse Bautätigkeiten	Ghislain Royen	Auf Geständnis 08/07/2021
Spartan Sports GmbH Malmedyer Straße 22 D, 4780 St. Vith	Fitness Center	Michelle Habets	Auf Geständnis 20/05/2021
Metma GmbH Hubert-Reulandt-Straße 1, 4780 St. Vith	KFZ-Garage	Jean-Luc Ransy	Auf Ladung 06/05/2021
Trans Globe Outdoor und Freizeit Markt GmbH, Aachener Straße 212, 4730 Raeren	Großhandel diverse Produkte	Jean-Luc Ransy	Auf Ladung 06/05/2021
REGIOmarché Genoss.mbH Rotenberplatz 17, 4700 Eupen	Café/Restaurant, Catering	Martin Orban	Auf Geständnis 03/06/2021
Jonathans Tanten Genoss.GmbH Nidrum, Warchestraße 15, 4750 Bütgenbach	Bekleidungseinzelhandel, Onlineverkauf	Martin Orban	Auf Geständnis 03/06/2021
Creation+Budget Architecture GmbH Stockbergerweg 15, 4700 Eupen	Architekturbüro	David Chantraine	Auf Ladung 03/06/2021
LIV GmbH Schönefelderweg 220, 4700 Eupen	Verkauf + Vermietung diverse Produkte und Maschinen	Michelle Habets	Auf Geständnis 01/07/2021
Mega Trading GmbH Bahnhofstraße 1/1, 4700 Eupen	Einzelhandel diverse Produkte	Jean-Luc Ransy	Auf Ladung 01/07/2021

FINANZEN

SOZIALBEITRÄGE 2021 FÜR GESELLSCHAFTEN

Die erste gute Nachricht für die Gesellschaften ist, dass der zu zahlende Jahresbeitrag im Vergleich zu 2020 unverändert bleibt. Der Jahresbeitrag für 2021 beträgt 347,50 EUR, wenn die Bilanzsumme des vorletzten abgeschlossenen Geschäftsjahres kleiner oder gleich 706.579,60 EUR ist. Der erhöhte Jahresbeitrag beträgt 868,00 EUR, wenn die Bilanzsumme des vorletzten abgeschlossenen Geschäftsjahres höher ist als 706.579,60

EUR. Die Bilanzsumme, die als Berechnungsgrundlage dient, ist der totale Buchwert der Aktiva der Gesellschaft, der bei der Nationalbank hinterlegt wurde. Die zweite gute Nachricht ist, dass der Beitrag aufgrund der „Coronavirus“-Krise vor dem 1. Januar 2022 (statt vor dem 1. Juli 2021) gezahlt werden muss. Die Gesellschaften erhalten den Fälligkeitstermin für den Beitrag 2021 im September 2021.



KONTAKT

www.fabiolesuisse.com
info@fabiolesuisse.com
+49 1634699858

- COACHING
- STIMM- & PRÄSENZTRAINING
- WORKSHOPS & SEMINARE
- TEAMBUILDING



MENTALE GESUNDHEIT . STRESSMANAGEMENT . ATEM . STIMME . PRÄSENZ . KOMMUNIKATION

NEUE MITGLIEDER

▪ Biohof Theissen

Manderfeld 119 E, 4760 Büllingen
Biolandwirtschaft, Verkaufsstelle eigener Bioprodukte
in 4750 Bütgenbach, Marktplatz 16, Tel.: 080/78 56 22,
GSM: 0489/96 34 48, E-Mail: simonetheissen@web.de

▪ Herr Dirk Henkes

Atzerath 17, 4783 St. Vith, "Henkes Productions" – Fotografie,
Videografie, 3D Druck-Service, 3D Modellerstellung, GSM: 0492/48 44 96,
E-Mail: info@henkes.productions, www.henkes.productions

▪ Frau Laurence Sandervorst

Rue Tahan 9, 4900 Spa, Verkauf Lyriange Produkte
GSM: 0499/73 94 49, E-Mail: lionel.lepage@gmail.com

▪ Herr Benjamin Welte

Schönberg, K.-F.-Schinkelstraße 35, 4782 Schönberg
Uhrmacher "Ben's Uhren", Hausmeisterdienste, Versand- und Interneteinzelhandel, Tel.: 080/48 01 77, E-Mail: info@weltes-welten.be

▪ Frau Katrin Steils

Hinderhausen, Oberst-Crombach 41, 4780 St. Vith
Kosmetiksalon "KSmetik", medizinische Fußpflege
GSM: 0477/09 17 87, E-Mail: katrin_s99@hotmail.com

▪ Fabio Lesuisse – unmute yourself

Coaching und Teambuilding / Stimm- & Präsenztraining für einen überzeugenden und souveränen Auftritt in jedem Moment / Workshops & Seminare zu den Themen mentale Gesundheit, Stressbewältigung & Resilienz, Atem & Stimme, Präsenz und Kommunikation, GSM: 0049/163 469 9858,
E-Mail: info@fabiolesuisse.com, www.fabiolesuisse.com

▪ Herr Lukas Krämer

Schönberg Bürgerschaft 19, 4782 St. Vith
Tierhaltung & Bienenzucht, Verkauf von Pelzen
GSM: 0460/97 10 54, E-Mail: lukas.kraemer24@gmail.com

▪ Belis GmbH

Aachener Str. 151, 4780 St. Vith, Belis Fashion & Shoes für Damen und Herren,
Hauptstraße 47 + 89A in St. Vith, Tel.: 080/22 61 38,
E-Mail: info@belisfashion.com, www.belisstyle.com

▪ Frau Raphaëla Richter

Berg Zum Konnenbusch 7, 4750 Bütgenbach
Frisörsalon AURA, Hauptstraße 36, Bfk A/2, 4760 Büllingen
Tel.: 080/64 25 45, E-Mail: richter.raphaela@web.de

▪ Herr Frank Faymonville

Rocherath Wasserturmstraße 15, 4760 Büllingen
"Natürlich Holz" - Schreinerarbeiten, Lohnschnitt & Sägearbeiten
GSM: 0472/28 29 16, E-Mail: frank_faymonville@yahoo.de

▪ Frau Jessica Hepp

Hünningen 245, 4760 Büllingen, Tierärztin, GSM: 0478/39 91 93
E-Mail: med.vet.jessica.hepp@gmail.com

▪ Frau Gaëlle Rosen

Libomont 88, 4950 Waimes, Kinesitherapie,
GSM: 0479/ 85 65 94, E-Mail: rosen.gaelle@gmail.com

▪ Herr Michael Schommer

Kirchweg 4, 4770 Amel, Kaufhaus Schommer, neue Niederlassung
Mühlenbachstraße 8 in St. Vith, Tel.: 080/34 90 59
E-Mail: kaufhaus-schommer@skynet.be

▪ Frau Marie Libioul

Avenue Albert Jonnart 2, bte 3, 1200 Woluwé-Saint-Lambert
Näharbeiten, Verkauf von Kleidern und Geschenkartikel auf Märkten
GSM: 0497 79 38 27, E-Mail: marie.libioul@hotmail.com

- Netzwerk Analyse
- Konfiguration Ihres Netzwerkes
- Strukturierte Netzwerkverkabelung
- Sicherungskopie (Backup)
- Unterhalt
- IP-Telefonie
- Installation vom Server
- GRATIS-Analyse bei Ihnen

Netzwerk Management vom Profi!



Ihr Unternehmen hat das
beste Netzwerk verdient!

Jetzt
anmelden
zur GRATIS
Analyse!

eicher

Büro & Kommunikation

Elektrotechnik - Alarm
Büroeinrichtungen & Geräte
Telekommunikation - Automation
Computersysteme
Programmation

Tel.: +32 (0)80 22 68 11

Fax: +32 (0)80 22 68 15

info@eicher.be • www.eicher.be

Solvaystraße 14 • B-4780 St.Vith